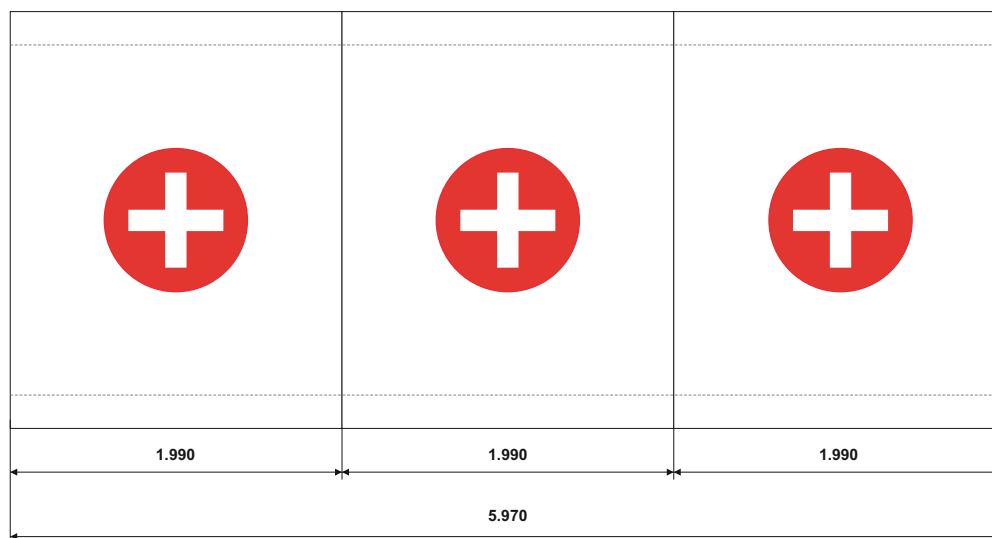
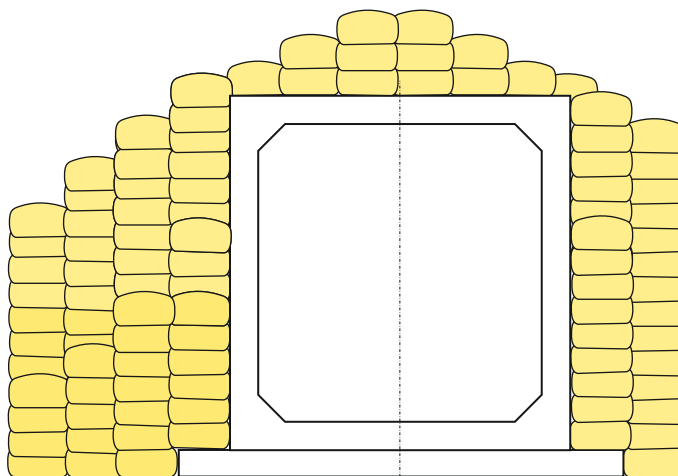


MEDIC BUNKR.

Místo určené ke shromáždění k převozu na místo první pomoci a následnému poskytnutí lékařské péče. K bezpečnému uložení zraněných příslušníků pěchoty a členů družstva, průběžně k dispozici pro krytí všem členům družstva před útokem drony, palebným útokem, dělostřeleckou palbou. *Bez střílen a průzorů.*



Tři univerzální stavební segmenty tvoří průchozí tubus pro rychlý přístup a manipulaci se zraněnými. Konstrukce objemu 27,5 tuny poskytuje dodatečnou zádržnou hmotu. Vybudovaný ochranný val z pytlů s pískem okolo Bunkru omezí rychlost střel, sekundárních střepin a rázové tlakové vlny. Výhodou rychlá montáž modulárního systému.

NORMA NATO - STANAG 2280 : 2016.

PODLE NATO - ATP-3.12.1.8 ZKUŠEBNÍ POSTUPY A KLASIFIKACE ÚČINKŮ ZBRANÍ NA KONSTRUKCE.

STANAG 2280, Ed. 2.

Třída odolnosti: A5, C4, D5 pro tloušťku stěny prvku 200 mm.

	A	B	C	D	E
	Projectiles	Direct Fire Warheads	Indirect Fire Munitions	High Explosive (TNT Eqvt)	Moving Vehicles
Severity of Effect (level)	6. Automatic canon 30 mm APDS	Advanced ASM Anti Structure Munitions	240 mm Rocket	≤ 50 kg	Tracked Vehicle
	5. HMG 14.5 mm (0.57)	Tandem ASM	155 mm Mortar 122 mm Rocket	≤ 10 kg	Large Truck ≤ 32,000 kg
	4. HMG 12.7 mm (0.50)	Anti-personel Thermobaric conventionalcharge < 2.5 kg	120 mm Mortar 107 mm Rocket	≤ 2 kg	Truck ≤ 7,500 kg
	3. Assault / Sniper Rifle 7.62 mm AP	Anti-tank Shaped charge	82 mm Mortar	≤ 1 kg	Small Truck ≤ 2,500 kg
	2. Assault Rifle 5.56 - 7.62 mm Ball	40 mm Rifle grenade shaped charge	60 mm Mortar	≤ 0.5 kg	Passanger Car ≤ 1,500 kg
	1. Pistol	(reserved)	Hand grenade	≤ 0.1 kg	Motorcycle

TECHNICKÉ ÚDAJE.

Konstrukční vlastnosti

Vnitřní objem	25,07 m ³
Vnitřní ložná plocha	11,94 m ²
Měrná hmotnost	02,50 t/m ³
Celková hmotnost	27,41 t
Zastavěná plocha	15,10 m ²
Zatížení na m ²	01,81 t
Vnější plocha prvku	58,50 m ²

Schopnost

- o K vytvoření komplexního systému obrany.
- o Rychlá a operativní mobilita, opakovaná možnost použití.

